

認知症ケアチームの活動



認知症ケアチームとは

病院内の色々な職種が協力連携を図り、認知症やせん妄症状がある方、高齢の方が安心して入院生活や治療が受けられるように支援・調整していくことを目的として活動しています。

認知症とは・・・

色々な原因で脳の細胞が死んでしまったり 働きが悪くなったりしたために、さまざまな障害が起こり生活するうえで支障が出ている状態です。

原因疾患はアルツハイマー型認知症が全体の7割を占めています。



せん妄とは・・・

- 入院による生活環境の変化
- 治療や手術による不安
- 痛みや脱水

などの影響で認知症に似たような症状が出現することがあります。

また認知症の方は認知症の症状が進行したような状態になることがあります。

これらの症状が出現する場合「**せん妄症状**」があると考えられます。



認知症ケアチームメンバー



精神科医師
看護師長
認知症看護認定
看護師
精神保健福祉士
社会福祉士
薬剤師
臨床心理士
理学療法士
作業療法士

認知症ケアチームの取り組み

- 入院時に65歳以上の方に総合機能評価（CGA7）を実施
- 認知症ケアチームによる
認知症・せん妄カンファレンスの実施
- 認知症ケアチームラウンドの実施
- 院内ディケアの立ち上げ

総合機能評価（CGA7）とは？

- ◇ 日常生活が問題ないか
- ◇ 高齢による支障がないか
- ◇ 物忘れがないか



65歳以上の方を対象に実施

検査は本人や家族から承諾を得た人のみ実施
問題があった時は認知症ケアチームや老年病
専門医が評価確認する

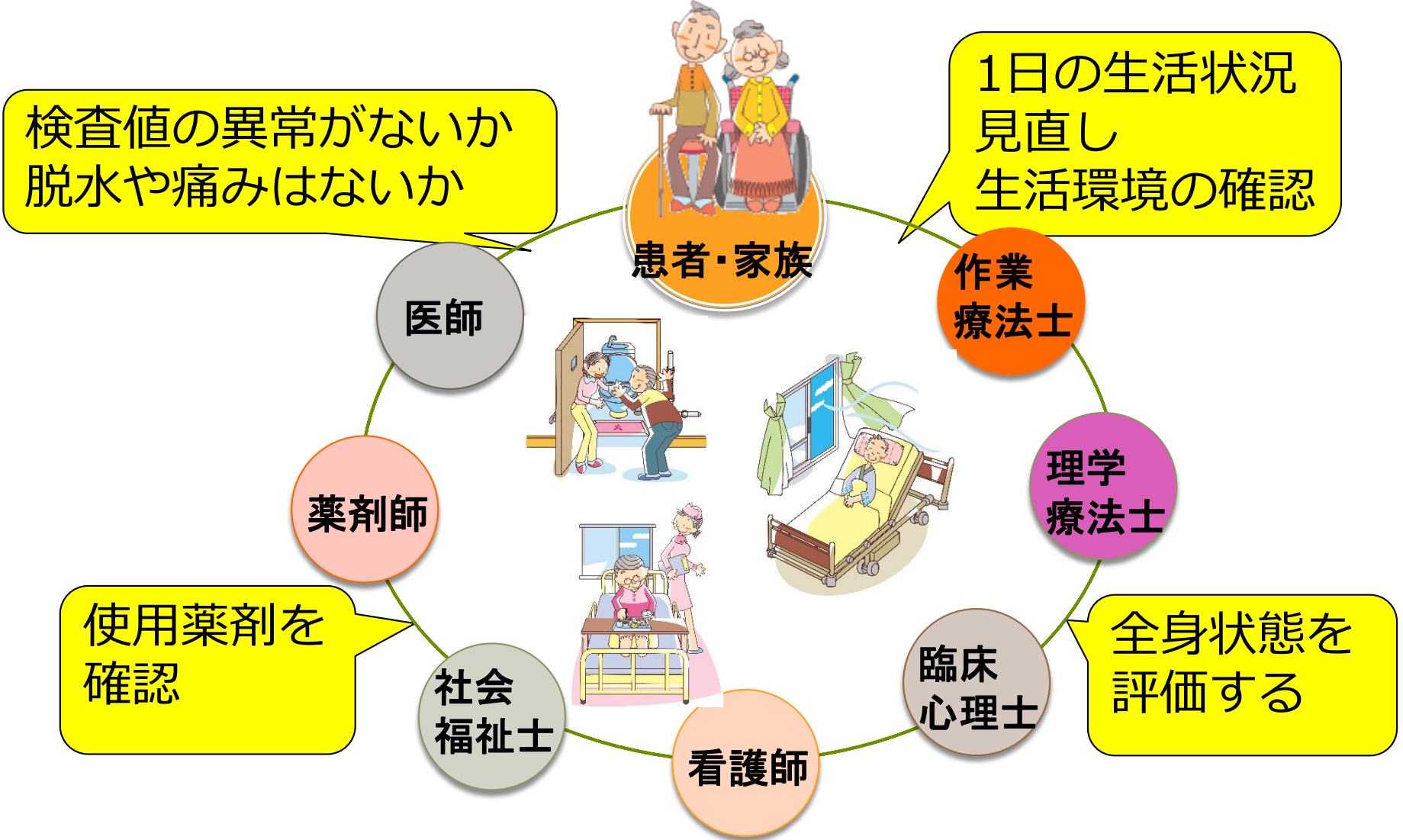
認知症ケアチームカンファレンスとは？

- 毎週木曜日 小児病棟以外の病棟で実施
- 認知症ケアチームと主治医・病棟担当者と共にせん妄や認知症の方の対応を多職種で検討する

- ・ せん妄原因の追究：痛みや不安の有無
全身状態（脱水 低栄養の有無）
- ・ 原因改善に向けた取り組み など



認知症ケアチームの強み



チーム内で評価や分析し対応を検討する

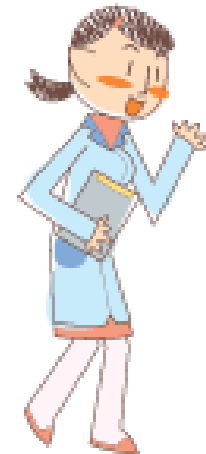
各担当者の役割



精神科医師

認知症やせん妄など治療や
これからの生活に支障となるような
問題がないか確認
原因の治療や薬物的治療について
提案しています

いつもと違った行動はないか？
行動の流れから患者さんの
心の動きを推測
病棟スタッフと安心安全な入院生活が
できるように手立てを
話し合うようにしています



臨床心理士

患者さんの使用薬剤を確認
せん妄が疑われる場合薬剤変更や
中止などの提案
禁忌または慎重投与の薬剤確認
患者さんが安心して薬物療法を
受けられるように
お手伝いさせていただきます



薬剤師



**認知症看護認定看護師
看護師長**

患者さん本人の思いや訴えを確認
不安やストレスの有無を把握
睡眠状況 入院前の生活情報を確認
病棟担当者からの情報 意見を
確認
入院生活環境の把握 改善に
取り組んでいます

手の運動や足の運動について協力が得られるか？
日常生活はどこに問題があるか？
食事や水分の飲み込み状態は問題ないか？
リハビリ状況

等を他のリハビリスタッフと情報共有し
問題解決できるように
取り組んでいます



理学療法士 作業療法士



**精神保健福祉士
社会福祉士**

患者さんに適した退院や転院先の調整
介護保険申請・利用をしているか
福祉サービス利用や社会資源の活用
ケアマネージャーとの連携

などを確認し情報共有できるように
取り組んでいます

多職種で協働・連携することで患者さんにとって
適切な関わりが提供できるように支援しています

認知症ケアチームラウンド

- 認知症看護認定看護師がカンファレンス該当患者を週1～2回ラウンドする
- 患者さんの好きなことや1日の生活環境を確認する



1日の日課を検討する

ラウンド患者の対応

病室にお伺いして、ゆっくりお話をする
手足の運動をする
脳トレ（間違い探し 塗り絵など）
昔の楽しい思い出の話をする
デイケアについて説明し参加を提案する



病棟スタッフと情報交換
患者ケア状況の確認や評価
デイケア参加が可能か確認

院内デイケアとは

- 入院生活の中で少しでも医療環境のストレスから解放 穏やかに過ごせる時間を提供する
- 不眠の改善や苦痛の緩和を図る

デイケア内容

体操 散歩 口腔体操

塗り絵 脳トレ

レクリエーション(グランドゴルフ 的当てゲーム 風船バレー)



院内ディケアについて

一部の病棟で開始し、対象病棟は小児科以外の全ての病棟方を対象としています

認知症看護認定看護師・作業療法士・看護師長が担当します。

興味のある方は病棟スタッフへお知らせください
ご家族の方も一緒に参加することもできます!!



認知症、せん妄症状がある方
高齢者の方が苦痛がなく
安心できる入院生活が
提供できるように調整して
いきたいと思います

**気になる点がありましたら
いつでもご相談ください**

