

人間ドックのご案内

健康で豊かな生活をサポートいたします



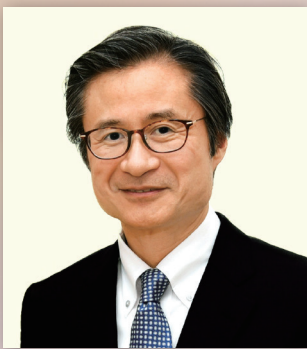
独立行政法人 地域医療機能推進機構

九州病院

健康管理センター

〒806-8501 北九州市八幡西区岸の浦1丁目8番1号
☎ 093-641-5111(代表) 内線2130





独立行政法人
地域医療機能推進機構
九州病院

院長 内山 明彦

院長のことば

当院の健康管理センター（健康診断部）は、前身の九州厚生年金病院が開設されてから間もなく設置され、60年以上の歴史があります。2013年8月からは現在の新棟（別館）2階にセンターが移り、より快適な空間で健診を受けていただけるようになりました。人間ドック（日帰り、宿泊、脳、肺、血管など）をはじめ、北九州市の乳がん検診なども行っています。

私たちが健康で長生きできる社会を作っていくうえで、生活習慣病の予防、がんをはじめとする疾病の早期発見は、大切な柱の一つです。高血圧、糖尿病、脂質異常、がんなどは、初期のころはほとんど症状がありません。そのため、より多くの皆さんに、体への負担が少なく質の高い健診を受けていただきたいと願っています。当院では、最新の診断機器を整備し、各領域の専門スタッフが、診察、検査、結果の判定などを行っています。人間ドックを受けていただくことで、自分自身の体の状態を知り、早めに病気が見つければ適切に治療が行えます。皆さんが健康で豊かな生活を長く送れるよう、私たちスタッフ一同、これからも良質な健診サービスを提供してまいります。

九州病院・人間ドックの特徴

1. 各科の専門医が検査結果の判定を行っています。
2. 超音波・マンモグラフィー・MRI・CT検査は認定資格をもった技師が指導し、検査を行っています。
3. マンモグラフィー・乳腺エコーは女性技師が対応します。

基本理念

受診者の健康状態を評価し、疾病の早期発見や生活習慣の改善・健康増進に寄与するとともに検査に対する不安の軽減に努める。

基本方針

1. 相互理解と信頼を深め、受診者と共に納得ゆく健診を実践する。
2. 九州病院の総合性・専門性を発揮し、最良の健診を提供する。
3. 九州病院および地域の医療機関と連携し、地域の健康増進に貢献する。
4. 健診の質向上のため研鑽する。

受診者様の権利

1. 平等で良質な健診を受ける権利があります。
2. 検査の内容・結果について理解しやすい言葉で十分な説明を受ける権利があります。
3. 精密検査や治療が必要な場合、医療機関や治療方法を自ら選択し決定する権利があります。
4. 健診に関する個人情報を守られる権利があります。
5. 健診内容や施設・接遇等について苦情を申し立てる権利があります。

オプション検査	金額	設定
●脳ドック	44,000 円 (40,425 円)	月曜日・水曜日・金曜日
		予約制 14時30分・15時
●肺ドック	17,600 円	月曜日～金曜日
		予約制
●血管ドック	11,000 円 (7,425 円)	月曜日～金曜日
		予約制
●マンモグラフィー	5,775 円	月曜日～金曜日
		予約制
●乳腺エコー	5,775 円	火曜日～金曜日
		予約制 8時
●骨密度（超音波）	880 円	月曜日～金曜日
		当日受付可
●大腸カメラ	16,500 円	月曜日～金曜日
		予約制 8時（ドックと別日に実施）
●内臓脂肪検査	3,300 円	月曜日～金曜日
		当日受付可
[採血検査]		
●PSA（前立腺がん）	3,300 円	月曜日～金曜日 当日受付可
●ピロリ菌抗体検査	2,200 円	
●HCV（C型肝炎）	1,760 円	
●ビタミンD検査	2,200 円	
●NT-proBNP検査（心臓）	2,750 円	
●LOX-index検査（脳・心血管）	13,200 円	

*（）は、宿泊または日帰りドックと同日に受診した場合の金額

日帰りドック

39,600円

検査項目

- 内科診察
- 身体測定
- 血液検査
- 尿検査
- 便潜血検査
- 視力・聴力検査
- 眼底・眼圧検査
- 心電図検査
- 腹部エコー
- 呼吸機能検査
- 胸部X線検査（2方向）
- 胃透視検査
胃内視鏡へ変更時は
2,200円 追加



オプション検査

- 脳ドック
- 肺ドック
- 血管ドック
- マンモグラフィー
- 乳腺エコー
- 骨密度（超音波）
- 大腸カメラ
- [採血検査]
- PSA（前立腺がん）
- ピロリ菌抗体検査
- HCV（C型肝炎）
- ビタミンD検査
- NT-proBNP検査
- LOX-index検査

（料金別記）

- 子宮頸がん細胞診…3,463円



多忙な毎日の中で、体調の変化を見逃していませんか。
医療の基本は、早期発見、早期治療です。
当院では、身体の注意信号を見逃さないために、一年に一度のドックをお勧めしています。

健康診断部 部長 折口秀樹

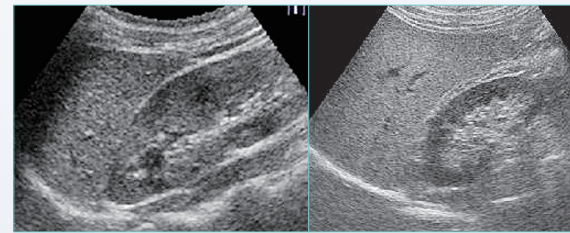
生活習慣病や健康状態の把握のための基本的なコースです。
3～4時間で終了するため、お忙しい方でも受診可能です。
医師の診察時に、血液検査の結果を説明いたします。



腹部エコー

観察臓器は肝臓・胆嚢・膵臓・脾臓・腎臓です。各臓器の形や大きさ、腫瘍や結石、ポリープなどの異常を検出することができます。また、生活習慣病の肝臓への脂肪沈着（脂肪肝）も観察できます。

当院には超音波認定技師が在籍しています。



正常

脂肪肝



宿泊ドック(個人)

79,200円

検査項目

注) 健康保険組合からのお申し込みの場合
内容が異なることがあります。
事前にご確認ください。

- 内科診察
- 眼科診察
- 身体測定
- 血液検査 (糖負荷検査 含)
- 尿検査
- 便潜血検査
- 視力・聴力検査
- 眼底・眼圧検査
- 心電図検査
- 腹部エコー
- 呼吸機能検査
- 胸部X線検査 (2方向)
- 肺CT
- 胃透視検査
胃内視鏡へ変更時は
2,200円 追加
- PSA採血 (前立腺がん)
- 子宮頸がん細胞診



宿泊ドック用 待合室



ホテルクラウンパレス北九州



オプション検査

乳がん検診



マンモグラフィー

X線を使用するマンモグラフィーは腫瘍や、触れることができない石灰化を写しだし、乳癌の早期発見に有効です。検査時間は約10分です。女性技師が担当します。

なお、当院は検診マンモグラフィー読影認定医、マンモグラフィー撮影認定技師が在籍し、マンモグラフィー検診施設として認定されています。

乳腺エコー

自分での触診や視診では見つかりにくい乳房内の小さなしこりを発見することができます。痛みや被ばくの心配はありません。女性技師が担当しています。当院には超音波認定技師が在籍しています。



骨粗しょう症の検査

骨密度 (超音波)

骨粗しょう症は、自覚症状が無く進行することがほとんどです。自分の骨がもろくなっているかどうかは、外見からではわかりません。骨折による寝たきりを予防するために自分の骨の状態を確認する検査です。

大腸がん検診 ※宿泊ドック・日帰りドックとは別の日に行っております

大腸カメラ

大腸がんは部位別がん死亡数において上位に位置します。その背景には、食生活の欧米化があると言われており、50歳以上の方に多く見られます。大腸がんは検診で発見される場合が多く、病気が進行してから気づくことがほとんどです。早期発見のため、大腸カメラの受診を是非お勧めします。なお、必要に応じて組織学的検査を行います。

オプション検査

- 脳ドック
- 血管ドック
- マンモグラフィー
- 乳腺エコー
- 骨密度 (超音波)
- 大腸カメラ
- [採血検査]
- ピロリ菌抗体検査
- HCV (C型肝炎)
- ビタミンD検査
- NT-proBNP検査
- LOX-index検査

(料金別記)

脳ドック 44,000円

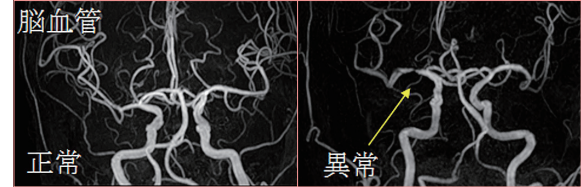
検査項目

- 身体測定
- 血液検査
- MRI検査
- 頸動脈エコー検査

脳ドック検診

MRI検査では脳の血管が詰まっているところ（脳梗塞）や脳腫瘍などを調べることができます。また造影剤を使用しないで脳の血管を撮像するMRAは、くも膜下出血の原因となる脳動脈瘤を発見することができます。当院では3T（テスラ）の装置を使用し、検査時間は約20分です。

なお、当院には放射線科専門医、MRI専門技術者認定技師が在籍しています。



肺ドック 17,600円

検査項目

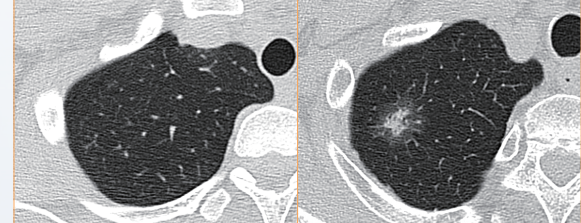
- 肺CT検査
- 喀痰細胞診
- 腫瘍マーカー（採血）



肺がんCT検診

近年、治る肺がんを見つけるためにCTによる肺がん検診が注目されています。当院では320列マルチスライスCT装置を使用し、5秒程度の息止めで撮影が終わります。また2mm以下の小さな病変を見つける高分解能CT画像（HRCT）を作成し画像診断を行っています。検査時間は約3分です。

なお、当院には放射線科専門医、X線CT認定技師が在籍しています。



血管ドック 11,000円

検査項目

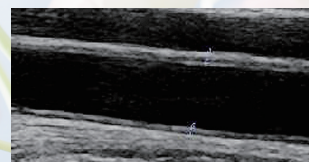
- 頸動脈エコー検査
- ABI検査
- 血液検査

ABI検査

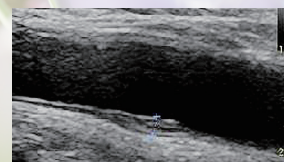
ABI（足関節上腕血圧比）は、仰向けで四肢の血圧を測定します。上腕の血圧と足首の血圧比をみて足の動脈のつまりをみる検査です。歩いて足に痛みを感じる方が一度検査をすることをお勧めします。

頸動脈エコー

首の左右にある頸動脈（頭に血液を送るための血管）を超音波で観察します。動脈硬化や脳梗塞など脳血管疾患に対するリスク評価できます。この検査は簡便で痛みや被ばくの心配はありません。



正常



プラーク

当院には超音波認定技師が在籍しています。

人間ドック項目一覧

検査項目		宿泊コース	日帰りコース
検査名	項目		
身体計測	体重・身長・BMI・腹囲	○	○
視力		○	○
聴力	オーディオ 1000・4000Hz	○	○
血圧		○	○
心電図	安静時 12誘導 (心拍数)	○	○
肺機能検査	肺活量・%肺活量・1秒率	○	○
尿検査	蛋白・糖・潜血	○	○
	尿比重	○	○
尿沈査		○	○
眼底カメラ検査		○ (散瞳・診察)	○
眼圧測定検査		○	○
胸部X線撮影	直接撮影 (2方向)	○	○
胃透視 (胃部X線撮影)	直接撮影	○	○
腹部超音波検査	胆・肝・脾・膵・腎	○	○
便潜血反応検査	免疫法 (2回法)	○	○
生化学的検査	総蛋白 (TP)	○	○
	AST (GOT)	○	○
	ALT (GPT)	○	○
	ALP	○	○
	LDH	○	○
	γ-GTP	○	○
	総ビリルビン	○	○
	コリンエステラーゼ (CH-E)	○	○
	アルブミン	○	○
	A/G比	○	○
	血清アミラーゼ	○	○
	尿酸	○	○
	尿素窒素	○	○
	クレアチニン	○	○
	eGFR	○	○
	空腹時血糖 (グルコース)	○	○
	糖負荷検査	○	○
	総コレステロール	○	○
	HDLコレステロール	○	○
	中性脂肪	○	○
	LDLコレステロール	○	○
	non-HDLコレステロール	○	○
	血液学的検査	HbA1c	○
白血球数 (WBC)		○	○
赤血球数 (RBC)		○	○
血色素		○	○
ヘマトクリット (Ht)		○	○
MCV		○	○
MCH		○	○
MCHC		○	○
血小板数		○	○
血液像		○	○
血液型 (ABO)		○	○
免疫学的検査	Rh型	○	○
	CRP	○	○
	RF	○	○
	HBs抗原	○	○
一般内科診察	(聴打診)	○	○
腫瘍マーカー	PSA	男性のみ	
子宮がん	細胞診	女性のみ	
肺CT		○	
金額		¥79,200	¥39,600

* 胃透視を胃内視鏡検査に変更された場合、¥2,200追加となります。

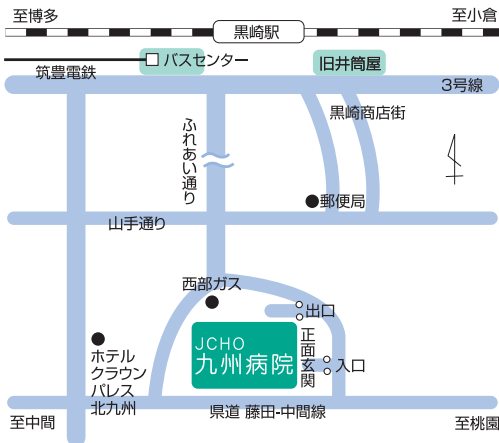


病院および院内のご案内

- 黒崎駅より徒歩約20分

■バスでご来院される方へ

- 黒崎バスセンターからJCHO九州病院前行きバスにご乗車ください。



■マイカーでご来院される方へ

- 立体駐車場をご利用ください。別館（右側の建物）入口より2階健康管理センターへお越し下さい。
- 駐車場利用料金は2時間までは200円、以後1時間毎に100円加算となります。健診を受けられた方は、駐車券をご提示いただければ、1日につき200円に減免します。
- 正面玄関より来院の場合、エレベーターか階段で2階へ進み、渡廊下を通過して別館へお越しください。



お申込み・お問い合わせ

ドック受診ご希望の方は、健康管理センター受付（別館2階）にお申し込みください（電話でも可）。

なお、現在病気のある方や、医師の指示で薬を服用されている方は、ご遠慮していただく場合がございますので、事前にお問い合わせください。予約時間は11：00～16：30まで受付しております。

TEL 093-641-9142(直通)

FAX 093-641-9256(直通)

