

# 乳がん検診 マンモグラフィ

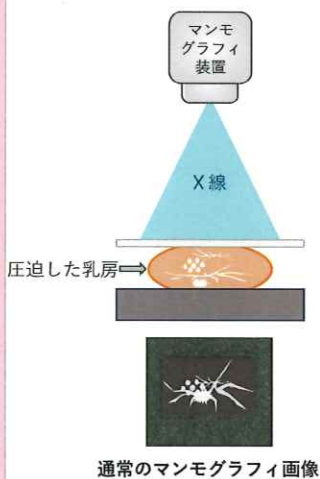
## トモシンセシス検診はじめます

通常のマンモグラフィ検診にオプションとしてトモシンセシスを追加できるようになりました

- ◆通常のマンモグラフィ検診  
左右1方向(計2枚)、または左右2方向(計4枚)
- ◆トモシンセシス(オプション)  
乳房の厚みによって枚数は異なります  
左右1方向(60~140枚程度)

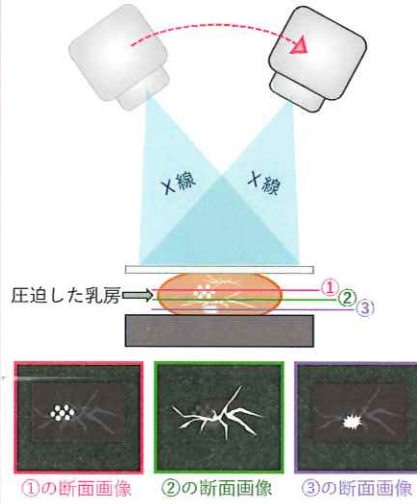


### 【通常のマンモグラフィ撮影】



通常のマンモグラフィ画像

### 【トモシンセシス撮影】



トモシンセシスの断面画像

トモシンセシスは数十枚の断面像が作られるので、乳房内で重なった病変も発見しやすい

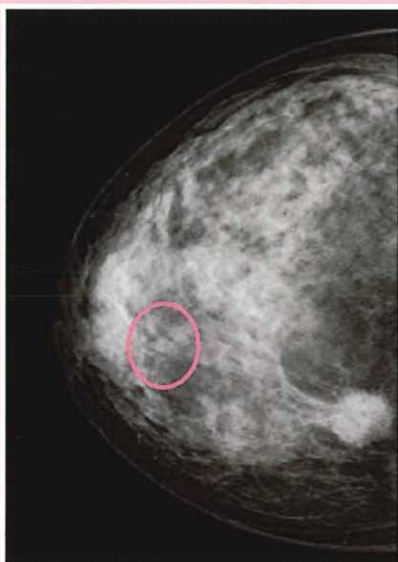
### トモシンセシスとは？

- ・トモシンセシスとは機械の角度を少しずつ変えながら撮影します。
- ・当院の装置は15回撮影を行い、これらの画像から合成して1mmごとの断面図が数十枚作成されます。
- ・3Dマンモグラフィとも呼ばれます。

### トモシンセシスのメリットは？

- ・小さながんや病変をより見つけやすい
- ・他の組織と重なっても病変を発見しやすい

### 通常のマンモグラフィ



### トモシンセシス



乳腺の重なりで隠れた病変が発見しやすい

### 検査方法や乳房圧迫の痛みは従来と異なるの？

- ・通常のマンモグラフィと大きく変わりません。
- ・通常のマンモグラフィと同時に撮影することができ、乳房圧迫の時間が10秒ほど長くなります。

### 被ばく線量は大丈夫？

- ・トモシンセシスは15回撮影しますが、通常のマンモグラフィ1枚と被ばく線量はほぼ同等です。
- ・当院では被ばく線量をできる限り少なくできるように管理しています。